

Session 1-#02

Mardi 6 juin 2023

Développement professionnel des enseignant·e·s



Analyse réflexive sur la pratique enseignante lors d'une séance théorique de la métrologie mécanique	Christian Ravelomiango et David Razafimahefa	École Normale Supérieure pour l'Enseignement Technique Université d'Antsiranana (Madagascar)
Favoriser la conscientisation du développement professionnel dans une formation à l'enseignement secondaire, analyse du modèle personnel de l'enseignement	Hervé Barras, Mickaël Da Ronch & Valérie Michelet	Formation à l'enseignement secondaire Haute Ecole Pédagogique du Valais (Suisse)
Quand l'environnement universitaire impacte le développement professionnel des enseignants	Élodie Gully et Frédérique Teinturier-Robert	Direction d'Appui à la Pédagogie et à l'Innovation Université Grenoble Alpes (France)



Introduction

Déroulement de la session

- Introduction (5 min.)
 - Présentation du déroulement de la session
 - Présentation du contexte
- Présentations des auteurs (3 x 10 min.)
- Discussion (45 min.)
 - Échanges et débat avec les participants
- Synthèse (5 min.)

Développement professionnel (pédagogique)

Quatre difficultés du développement professionnel des enseignantes

1. Définir et conceptualiser (Uwamariya & Mukamurera, 2005)
 - Concept flou et polysémique
 - Deux grandes approches : **développementale** et **professionnalisante**
2. Se développer (point de vue interne)
 - **Ravelomiango** : point de vue interne d'un enseignant
3. Accompagner le développement (point de vue externe)
 - **Barras et al.** : dispositif centré sur la réflexivité
 - **Gully & Teinturer-Robert** : une offre de formation et son évolution
4. Mesurer
 - **Barras et al.** : cartes conceptuelles / outil MPE

Uwamariya, A. & Mukamurera, J. (2005). Le concept de « développement professionnel » en enseignement : approches théoriques. *Revue des sciences de l'éducation*, 31(1), 133–155. <https://doi.org/10.7202/012361ar>

Analyse réflexive sur la pratique enseignante lors d'une séance théorique de la métrologie mécanique

Christian Ravelomiango
Université d'Antsiranana

Contexte

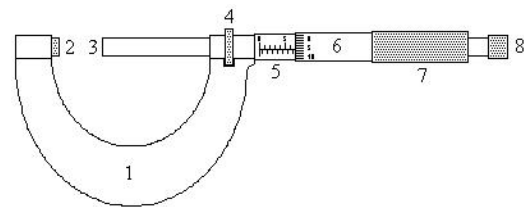
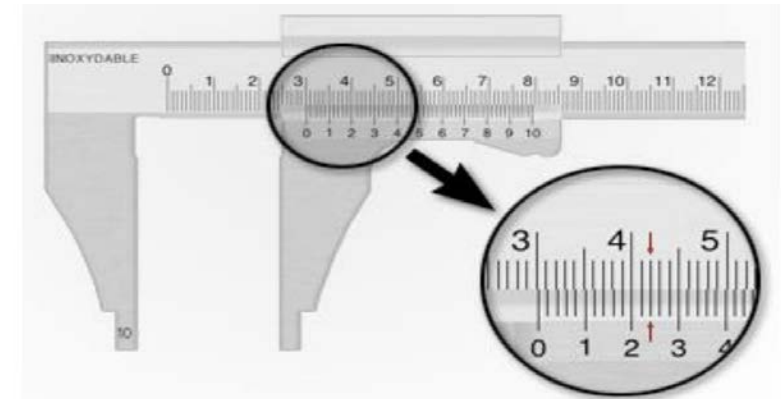
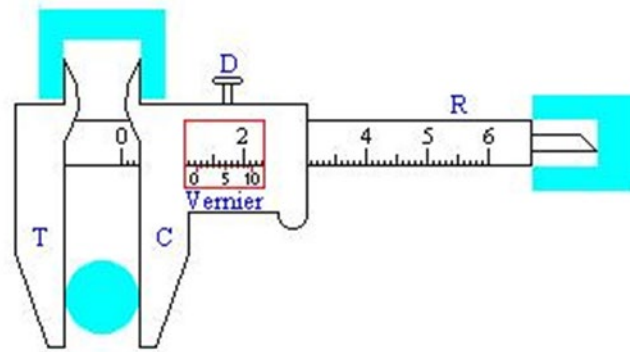
- A l'ENSET, voire au niveau de l'enseignement supérieur Malagasy, les enseignants n'ont jamais su distinguer l'AAV dans l'EC, notamment dans l'apprentissage des matières techniques et technologiques, en particulier la métrologie mécanique.
- L'analyse réflexive comme outils d'autoévaluation des pratiques enseignantes à l'échelle universitaire.
- L'avènement de la pédagogie universitaire au sein de l'Université d'Antsiranana, en particulier à l'ENSET.
- Accompagnement des étudiants dans leurs processus d'acquisition de compétences de formateur en milieu professionnel

Matériels et méthodes

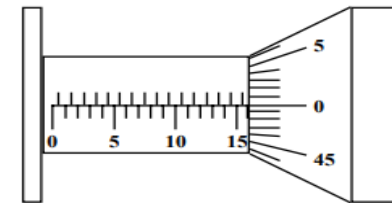
- Apprentissage Par Projet .
- Apprentissage en milieu professionnel.
- Visite d'Usine ou Atelier.
- Séance Aller/ séance de retour.
- Méthode d'Apprentissage Actif par classe inversée

Résultats

- Capacités à choisir les appareils de mesure à lecture directe
- Compétences sur l'utilisation des instruments types de mesure à lecture directe comme le réglet gradué, le pied à coulisse, la jauge de profondeur et le micromètre.

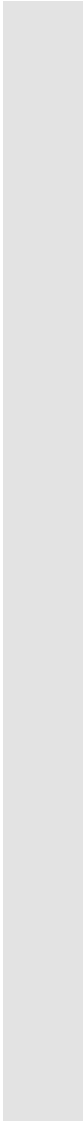



1. Corps
2. Butoir
3. Broche
4. Bague de blocage
5. Douille
6. Barillet
7. Molette d'ajustage
8. Rochet d'arrêt



Conclusion

- La précision du palmer est de $\pm 0,01$ mm
 - La précision des micromètres est de $\pm 0,02$ mm
 - La précision des micromètres électroniques à affichage numérique d'une précision de ± 2 microns.
- L'utilisation du palmer confère plusieurs avantages :
- il est plus précis que la règle et le pied à coulisse à vernier;
 - il est sans erreur de parallaxe;
 - la lecture est plus facile que sur la règle et il est plus fidèle que le pied à coulisse à vernier.
- Par contre, la plage de mesures d'un palmer est relativement petite (25 mm).

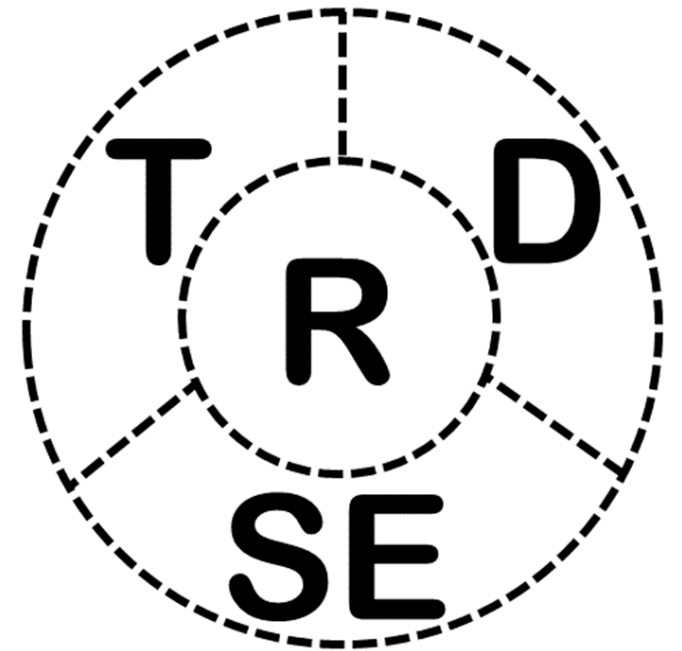


Favoriser la conscientisation du développement professionnel dans une formation à l'enseignement secondaire, analyse du modèle personnel de l'enseignement

Hervé Barras, Mickaël Da Ronch & Valérie Michelet
Haute Ecole Pédagogique du Valais

Contexte

- Haute Ecole Pédagogique du Valais
- Formations à l'enseignement secondaire
 - En alternance et hybride
 - Formations : sec I, sec II ou combinée
 - Diversité des étudiants
- Accompagnement des étudiants
 - Séances de mentorat
 - Ateliers réflexifs
 - Observation
 - Lecture rapport de stage



Barras et Mudry (2016)

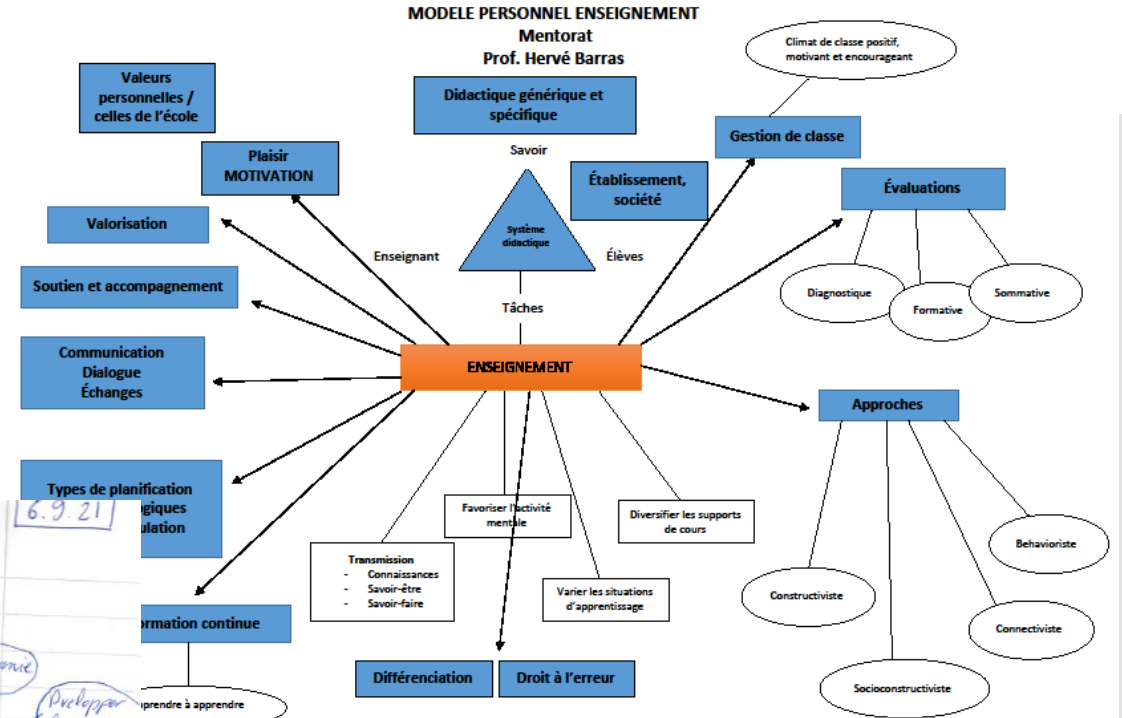
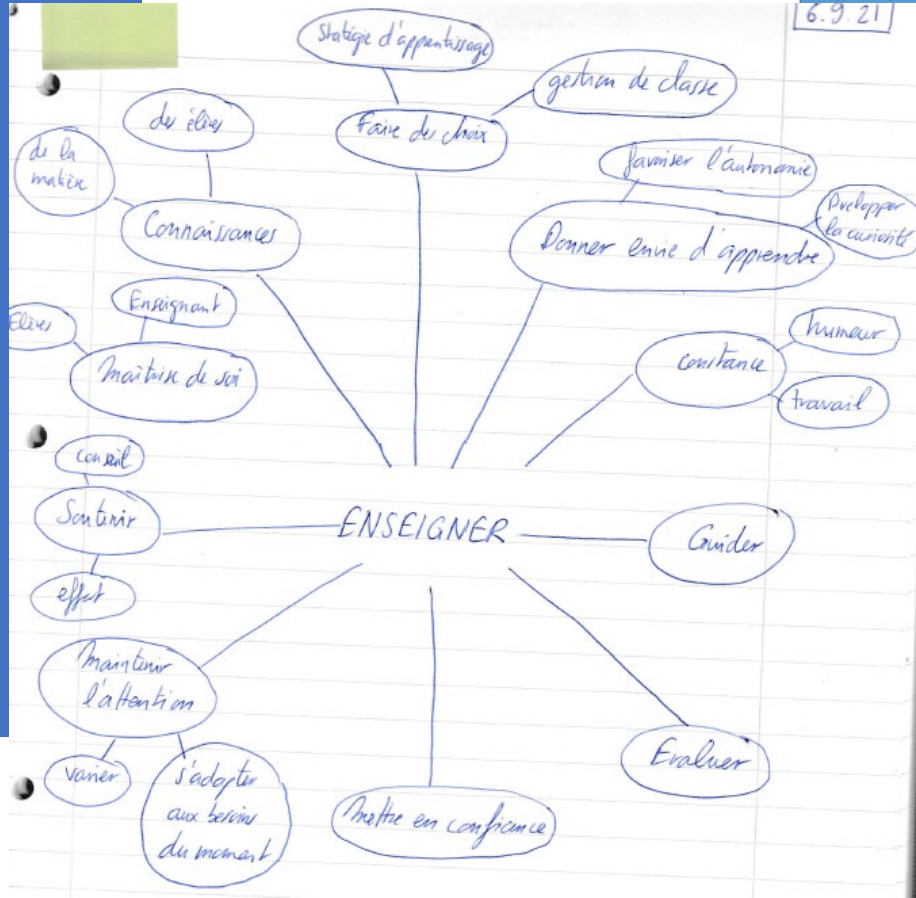
Questions de recherche et ancrages théoriques

- *Comment évoluent les conceptions d'enseignement des étudiants en cours de formation ?*
- *L'outil MPE permet-il de mesurer l'évolution des étudiants ?*
- Paradigmes d'enseignement (Jouquan et Bail, 2002)
 - Contrôlant (enseigner)
 - Autonomisant (apprendre)
- Cartographie de l'apprentissage (Barras et Dayer, 2017)
 - Carte conceptuelle (Welcomme et Devos, 2006)
 - Itératif et non nécessairement cumulatif

Méthode

- Population 19 cartes
- Variables
 - Nombre des concepts présents dans la carte
 - Paradigmes des concepts : enseigner ou apprendre
 - Itération première ou deuxième année
- Matériel
 - Carte conceptuelle
- Procédure
 - Codage interjuges
 - Anonymat garanti
 - Statistiques Kappa de Cohen (1960)

Exemple de cartes (G et G')



Résultats principaux

- Accord interjuges significatif
- Nombre de concepts augmente non significativement
- Plus de concepts issus du paradigme enseigner en début de formation
- Evolution vers le paradigme apprendre

Conclusion et développements

- La carte conceptuelle / MPE visualise le développement professionnel des étudiants

cependant

- Systématiser la consigne de construire des cartes
- Suivre une cohorte complète
- Relier des concepts au modèle de la formation



Quand l'environnement universitaire impacte le développement professionnel des enseignants

Élodie Gully et Frédérique Teinturier-Robert
Université Grenoble Alpes

Contexte

UGA



Appels
à
projets



Enjeux
sociéta-
ux



...



Environnement
universitaire en
évolution
permanente

Un objectif qui ne
varie pas :
la réussite étudiante

Quelques chiffres

- Evolution de la participation sur 5 ans

	2018- 2019	2019- 2020	2020- 2021	2021- 2022	2022- 2023
Nombre de participants	87	132	711	204	188
Sessions jouées	12	18	67	34	32
Moyenne part. /session	7,25	7,33	10,6	5,09	5,875

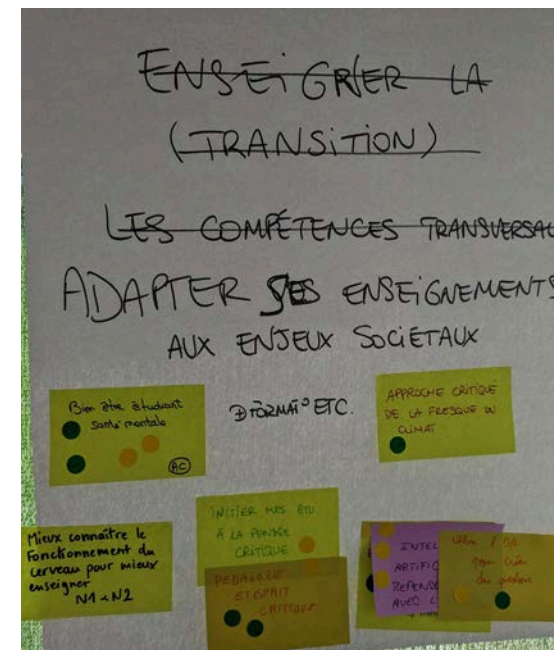
- Profils des personnels formés (questionnaire) :
 - 47% ont plus de 10 ans d'ancienneté
 - 25% viennent de Lettres et Arts

→ Besoin de se ré-inventer

Notre méthode de travail

- Prendre en compte les remontées institutionnelles
 - Recueillir les besoins de la communauté enseignante (formations, COP, accompagnements)
- Organiser une concertation entre les formateurs

Journée de concertation sur l'offre de formation (22 mai 2023)



Une réflexion collective pour faire évoluer l'offre

Construire et organiser son cours
Réaliser des ressources de cours
Favoriser les interactions
Faciliter le travail collaboratif
Enseigner la transition
Evaluer

Construire et organiser son cours
Réaliser des ressources de cours
Favoriser le travail collaboratif
Hybrider son enseignement
Approche des formations par l'activité et les compétences
Jouer pour apprendre
Adapter son enseignement aux enjeux sociétaux
Tutorer ses étudiants
Evaluer

Les formations de demain...

Nouvelles thématiques de formation

Alignement
pédagogique et
scénarisation

Animer un cours en
amphi

Favoriser l'ancrage des
connaissances

Y'a-t-il un pilote dans
l'amphi? Jeu de rôle
pédagogique

Pédagogie et bien-être
étudiant

Approche critique de
la fresque du climat

Initier mes étudiants à
la pensée critique

Repenser
l'enseignement avec
l'I.A

Identifier et décrire les
activités et les
compétences au sein
d'un parcours de
formation

Evaluer les activités et
les compétences au
sein d'un module de
formation

Classe inversée niveau
2

Scénariser son cours
hybridé